

CNPJ
30.869.348/0001-80

Nome do fundo
OPPORTUNITY ICATU PREVIDÊNCIA FIC DE FI FINANCIERO MULTIMERCADO - RESPONSABILIDADE LIMITADA

Gestor
OPPORTUNITY GESTÃO DE INVESTIMENTOS E RECURSOS LTDA

Administrador
BNY MELLON SERVICOS FINANCEIROS DTVM S.A.

Custodiante
BNY MELLON BANCOS S.A.

Auditor independente
DELOITTE TOUCHE TOHMATSU AUDITORES INDEPENDENTES LTDA.

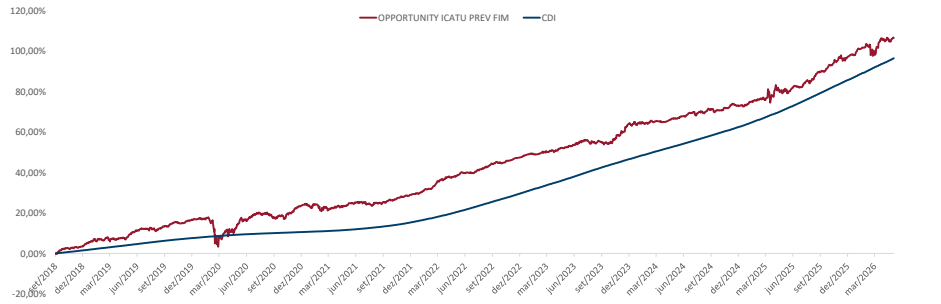
Informações do fundo
Classificação Anbima Previdência Multimercados Livre
Classificação CVM Fundo Multimercado
Código Anbima C0000487831
Código ISIN BR00CMCTF001
Lançamento 26/09/2018
Benchmark CDI
Cota Fechamento
Aplicações (Dias úteis) Depósito em D+0
Cota em D+0
Resgate (Dias úteis) Cota em D+1
Liquidação em D+3
Pagamento de acordo com o prazo dos planos*
Mínima: 1,57%
Taxa de administração Máxima: 1,60%
Efetiva: 1,60%
Mínima: 0,00%
Taxa de performance Máxima: Não há, mas poderá comprar cotas de fundos de investimento que possuem de taxa de performance Efetiva: Não há

Objetivo do fundo
O objetivo do FUNDO é atuar no sentido de propiciar ao cotista rentabilidade através da valorização de suas cotas, utilizando-se de um perfil não referenciado em indicador de desempenho em função da estrutura dos ativos financeiros e/ou modalidades operacionais integrantes da CARTEIRA, visando atingir rentabilidade superior às taxas diárias de remuneração de Certificados de Depósito Interfinanceiro - CDI.

Público Alvo

O Fundo destina-se exclusivamente a receber, diretamente, recursos referentes às reservas técnicas de Plano Gerador De Benefício Livre - PGBL e de Vida Gerador De Benefício Livre - VGBL (conjuntamente os "Planos"), disciplinados pela Resolução do Conselho Monetário Nacional no 4.444 de 13.11.2015 (Res. CMN 4.444/15), destinados a proponentes não qualificados, instituídos pela Icatu Seguros S.A, doravante designado Cotista ou Instituidora, considerada Investidora Profissional nos termos da Instrução CVM no 539, de 13.11.2013 (ICVM 539/13) e posteriores alterações.

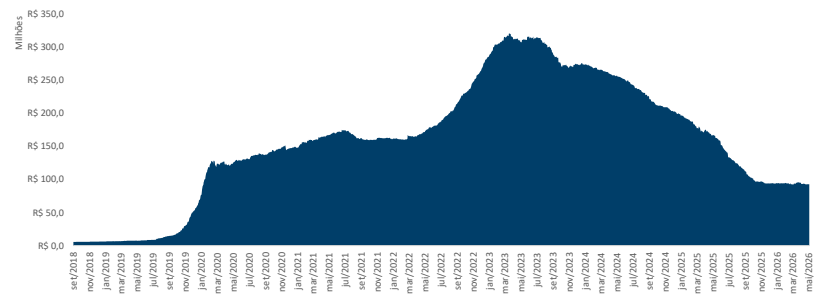
Evolução da Rentabilidade Acumulada



Rentabilidades

		jan	fev	mar	abr	mai	jun	jul	ago	set	out	nov	dez	Ano	Acum.
2022	Fundo	0,73%	1,40%	2,60%	1,81%	0,48%	1,07%	0,28%	1,44%	1,46%	0,19%	0,97%	0,95%	14,19%	47,58%
	Benchmark	0,73%	0,76%	0,93%	0,83%	1,03%	1,02%	1,03%	1,17%	1,07%	1,02%	1,02%	1,12%	12,30%	29,82%
	%CDI	99,50%	185,07%	280,01%	216,41%	46,53%	105,54%	27,25%	122,81%	136,00%	18,29%	95,52%	84,67%	114,53%	159,59%
2023	Fundo	1,18%	-0,10%	0,63%	0,47%	1,13%	1,09%	1,34%	-0,95%	0,14%	-0,22%	3,23%	2,92%	11,34%	64,32%
	Benchmark	1,12%	0,92%	1,17%	0,92%	1,12%	1,07%	1,14%	0,97%	1,00%	0,92%	0,89%	0,89%	13,04%	46,74%
	%CDI	104,90%	-10,73%	53,97%	51,31%	100,84%	101,40%	124,88%	-83,70%	14,88%	-22,07%	352,68%	326,90%	86,96%	137,60%
2024	Fundo	0,21%	-0,19%	0,72%	-0,14%	0,87%	0,66%	1,30%	-0,27%	1,09%	-0,46%	1,59%	-0,12%	5,35%	73,10%
	Benchmark	0,97%	0,80%	0,83%	0,89%	0,83%	0,79%	0,91%	0,87%	0,84%	0,93%	0,79%	0,93%	10,88%	62,70%
	%CDI	21,34%	-23,59%	86,33%	-15,91%	104,13%	84,08%	143,58%	-30,87%	130,05%	-49,93%	200,27%	-13,31%	49,16%	115,59%
2025	Fundo	1,01%	0,83%	0,40%	3,53%	-1,03%	0,80%	0,25%	1,62%	2,00%	1,62%	2,09%	0,27%	14,17%	97,63%
	Benchmark	1,01%	0,99%	0,96%	1,06%	1,14%	1,10%	1,28%	1,16%	1,22%	1,28%	1,05%	1,22%	14,32%	86,01%
	%CDI	99,76%	84,74%	41,34%	334,59%	-90,18%	73,26%	19,40%	139,38%	164,17%	126,60%	198,33%	22,12%	98,93%	113,52%
2026	Fundo	1,85%	0,99%	-0,98%	2,19%	0,42%								4,51%	106,55%
	Benchmark	1,16%	1,00%	1,21%	1,09%	1,07%								5,66%	96,54%
	%CDI	159,33%	98,89%	-80,86%	200,48%	38,88%								79,69%	110,37%

Evolução do Patrimônio Líquido



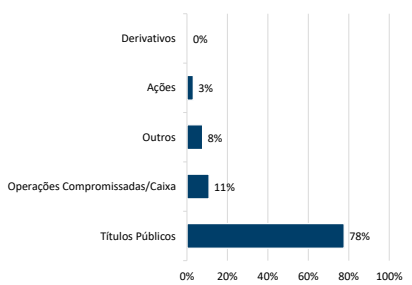
Indicadores Risco x Retorno

Indicador	12 meses	Desde o início
Nº Meses <0	1	21
Nº Meses >0	11	71
Nº Meses <Benchmark	6	45
Nº Meses >Benchmark	6	47
Maior Rentabilidade Mensal	2,19%	3,53%
Menor Rentabilidade Mensal	-0,98%	-6,16%
Maximum Drawdown	2,94%	12,36%
Volatilidade Anualizada	4,73%	5,93%
Índice de Sharpe	-0,19	0,68

Rentabilidades Acumuladas

Período	Fundo	Benchmark	%CDI
Últimos 3 meses	1,61%	3,41%	47,85%
Últimos 6 meses	4,79%	6,95%	68,97%
Últimos 12 meses	13,87%	14,75%	94,02%
Últimos 24 meses	23,89%	28,30%	84,41%
Últimos 36 meses	35,41%	43,68%	81,06%
Últimos 48 meses	49,09%	63,05%	77,86%
Últimos 60 meses	66,52%	75,98%	87,54%
Desde o início	106,55%	96,54%	110,37%

Composição da Carteira*

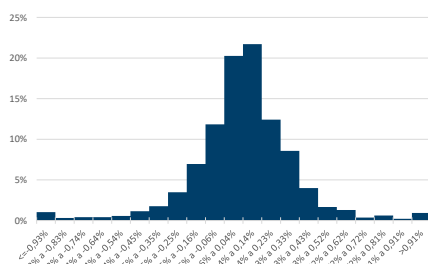


Data da carteira: mai/2026
*Número de aberturas consecutivas: 5

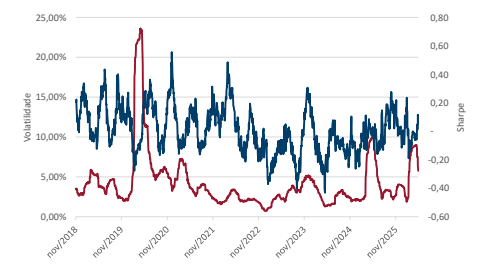
Patrimônio Líquido

	Atual	R\$	92.556.654,43
Médio nos últimos 12 meses	R\$	109.432.693,98	
Médio desde o início	R\$	159.168.539,56	

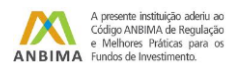
Histograma dos Retornos Diários



Evolução da Volatilidade / Índice de Sharpe*



*Índice calculado a partir da razão entre a média do retorno diário acima do cdi e a volatilidade diária.



* De acordo com as Circulares SUSEP nº 563/564 de 2017, para planos destinados a proponentes varejo e qualificados aprovador a partir de 1º de janeiro de 2018, o prazo para crédito é de até 10 (dez) dias úteis, e para planos anteriores a 1º de janeiro de 2018, o prazo para crédito é até 5 (cinco) dias úteis. O crédito será efetuado pela Icatu Seguros até o prazo estipulado em norma, a contar do dia útil subsequente ao recebimento do formulário preenchido corretamente e mediante envio da documentação obrigatória solicitada. Os investimentos do Fundo estarão sujeitos a flutuações de mercado e a riscos de crédito. É importante ressaltar que apesar do cuidado e diligência da Icatu Seguros no monitoramento de riscos do Fundo, sempre existe a possibilidade de oscilações superiores às estimativas utilizadas nos sistemas de controle, podendo ocasionar distanciamientos e perdas superiores às esperadas. Desta forma, investimentos no Fundo devem ser sempre considerados como aplicações de risco, tendo em vista a possibilidade de não ser alcançado o objetivo de investimento a que o Fundo se propõe, bem como a possibilidade de perda parcial ou total dos recursos investidos. Investimentos em Fundos que podem sofrer perdas patrimoniais não são garantidos pela Instituição Administradora, pelo Gestor de Carteira nem por qualquer mecanismo de seguro ou fundo garantidor de crédito. Rentabilidade obtida no passado não representa garantia de rentabilidade futura. É recomendada a leitura cuidadosa do formulário de informações complementares e do regulamento do fundo pelo investidor ao aplicar seus recursos, podendo este ser encontrado em <http://www.cvm.gov.br/>. A rentabilidade divulgada não é líquida de impostos. A descrição da classificação ANBIMA pode ser encontrada no formulário de informações complementares. SUPERVISÃO E FISCALIZAÇÃO: Comissão de Valores Mobiliários - CVM (Serviço de Atendimento ao Cidadão em www.cvm.gov.br)